



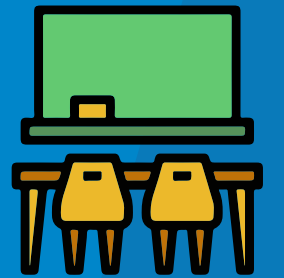
مؤشرات القبول

برنامج دبلوم التأهيل التربوي للعامين الأكاديميين 2022/2021 و 2023/2022



برنامج دبلوم التأهيل التربوي

■ يهدف برنامج دبلوم التأهيل التربوي إلى تأهيل الخريجين الحاصلين على مؤهلات جامعية في تخصصات غير تربوية، شريطة انطباق شروط الالتحاق بالبرنامج عليهم ولديهم الرغبة في الانخراط في سلك التدريس حسب احتياجات وزارة التربية والتعليم من التخصصات التربوية التي يتم الإعلان عنها للدراسة في مؤسسات التعليم العالي داخل سلطنة عُمان. علماً بأن جميع المتقدمين المقبولين خلال العام الأكاديمي 2023/2022م شملتهم بعثة وزارة العمل مع تقديم علاوة شهرية لمدة 9 أشهر خلال فترة البرنامج.

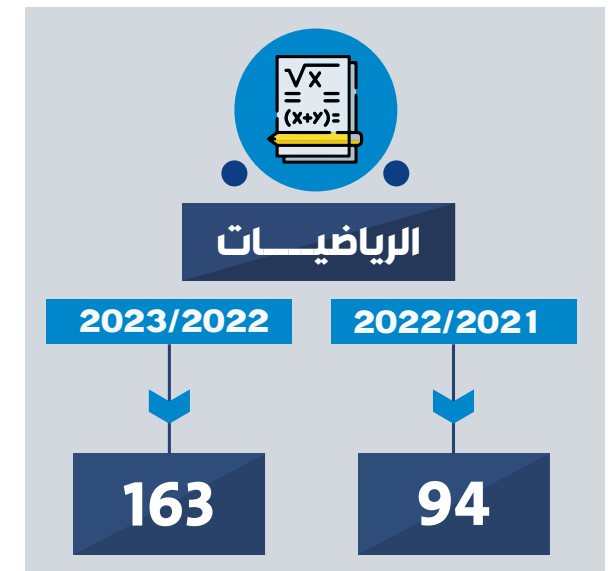
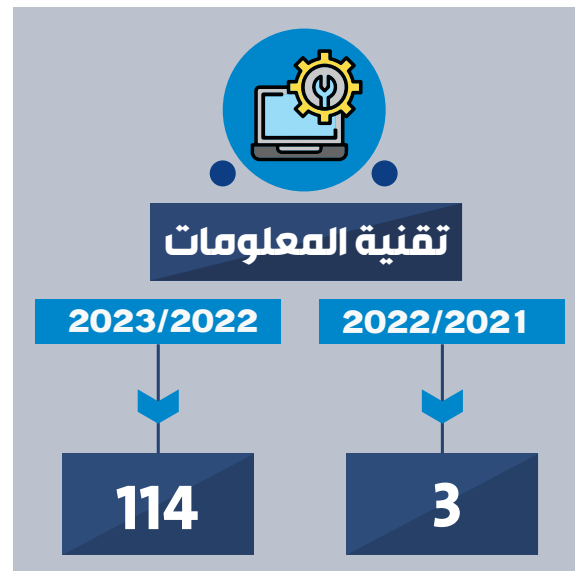
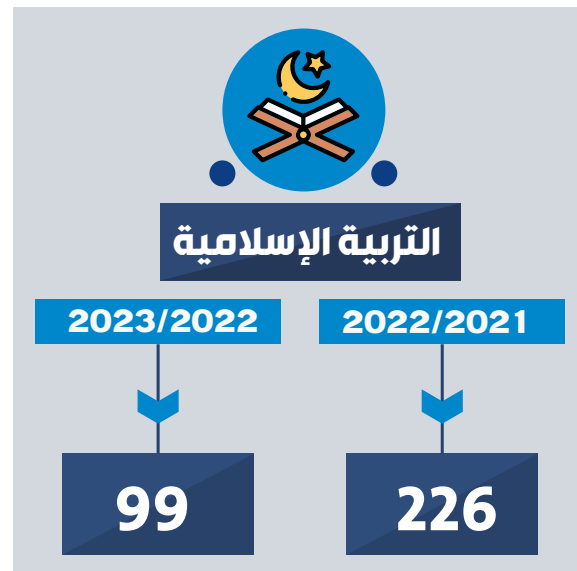
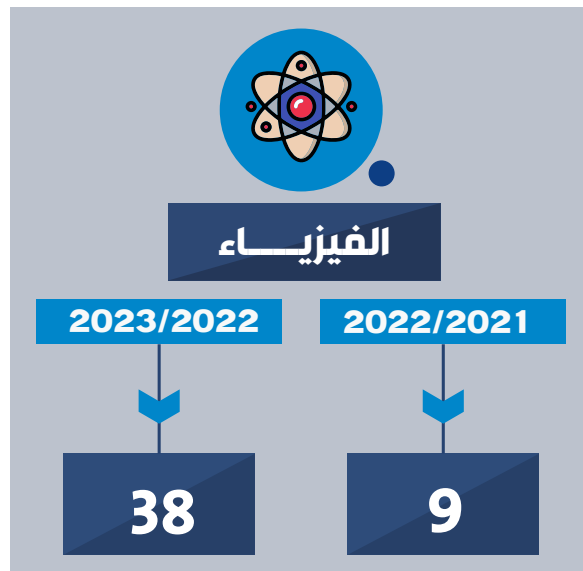
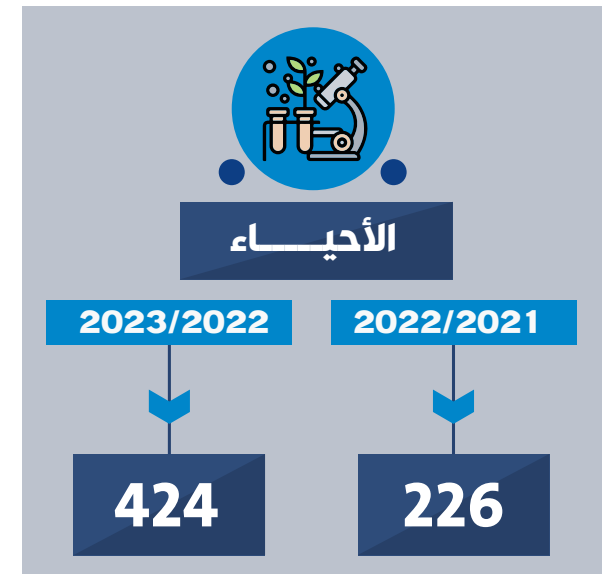
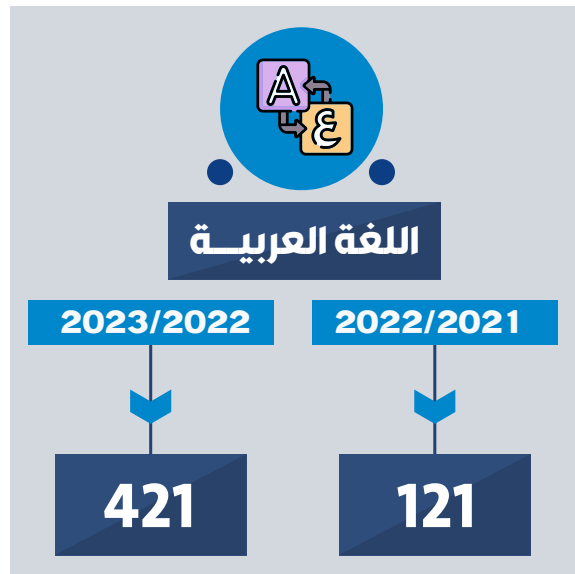
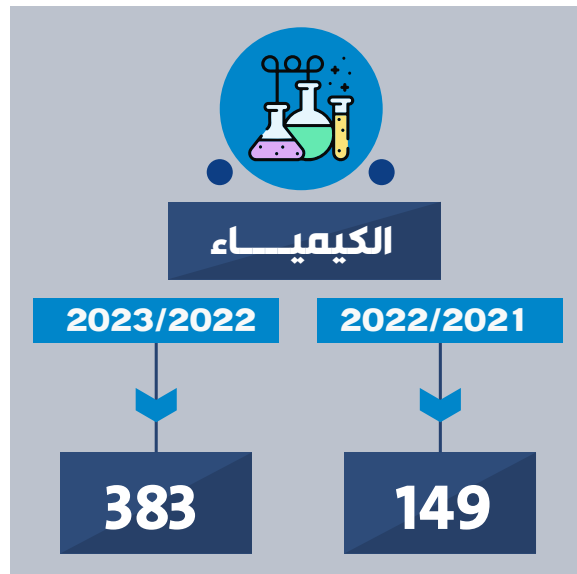
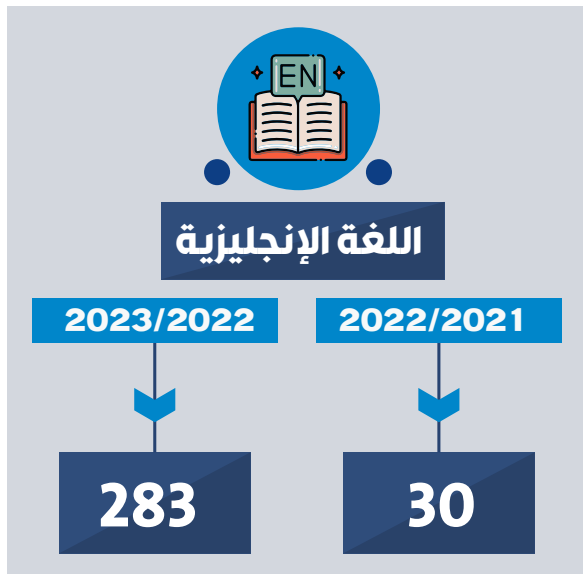




مؤشرات القبول

برنامج دبلوم التأهيل التربوي للعامين الأكاديميين 2022/2021 و 2023/2022

المقبولون في البرنامج حسب التخصص والعام الأكاديمي

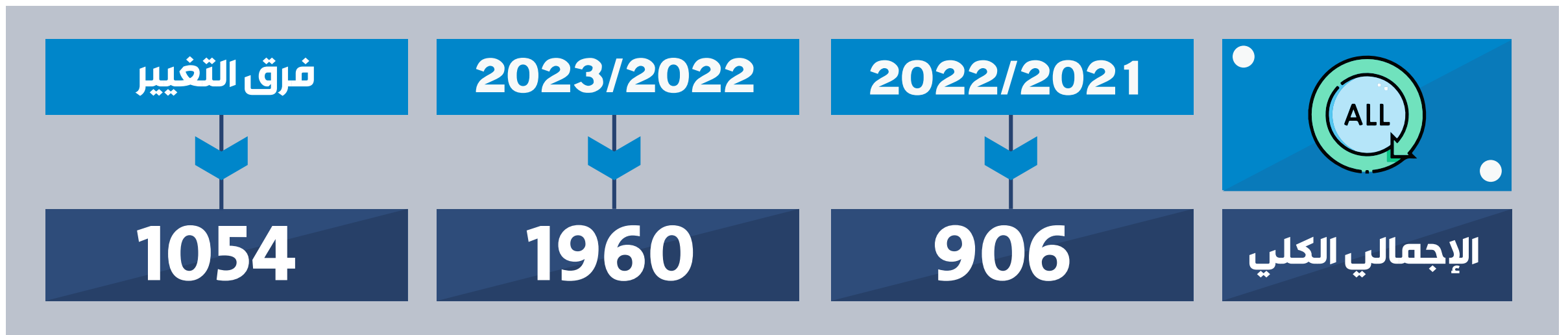
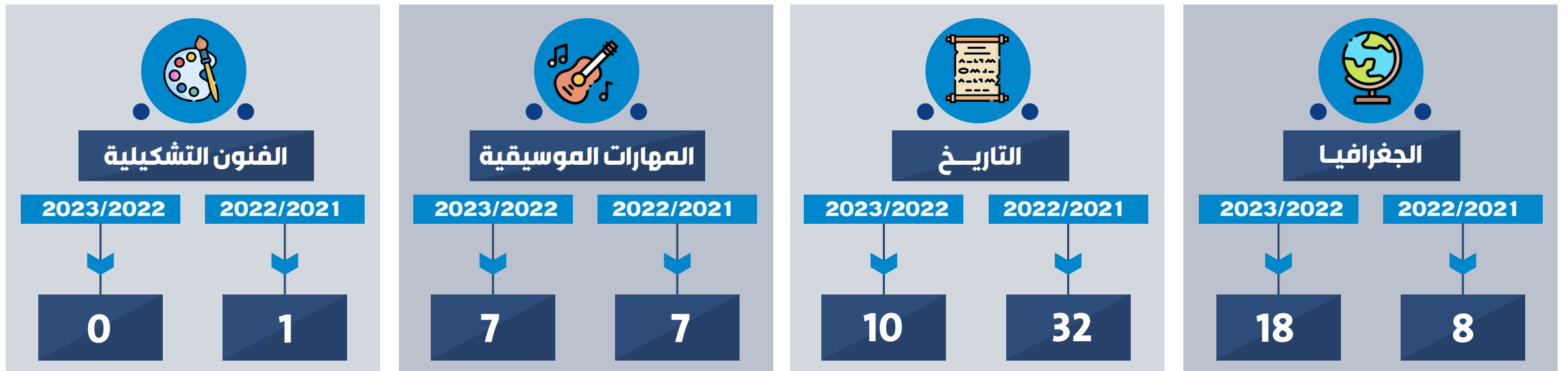




مؤشرات القبول

برنامج دبلوم التأهيل التربوي للعامين الأكاديميين 2022/2021 و 2023/2022

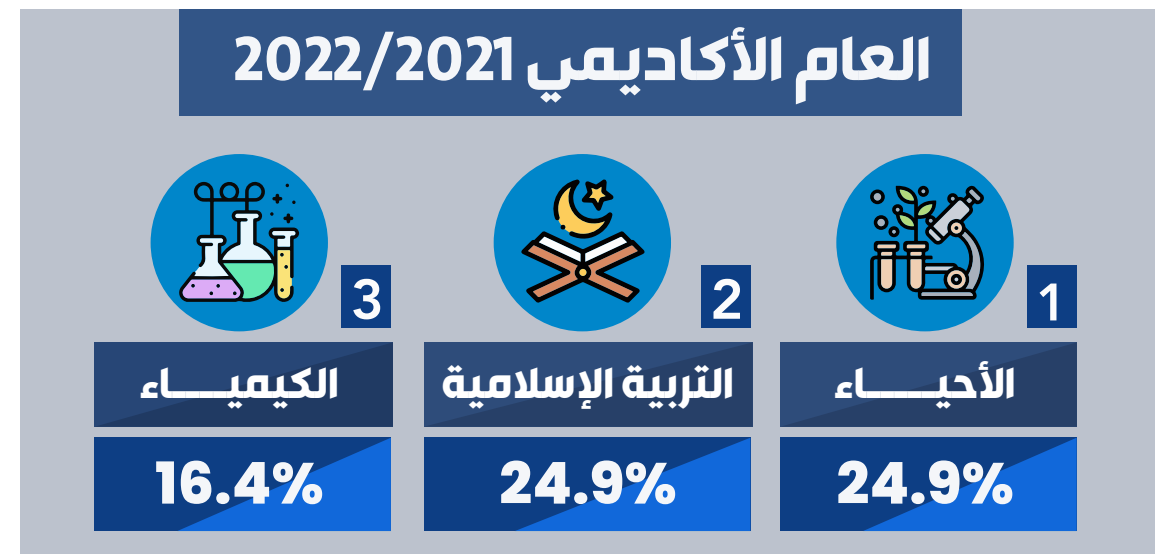
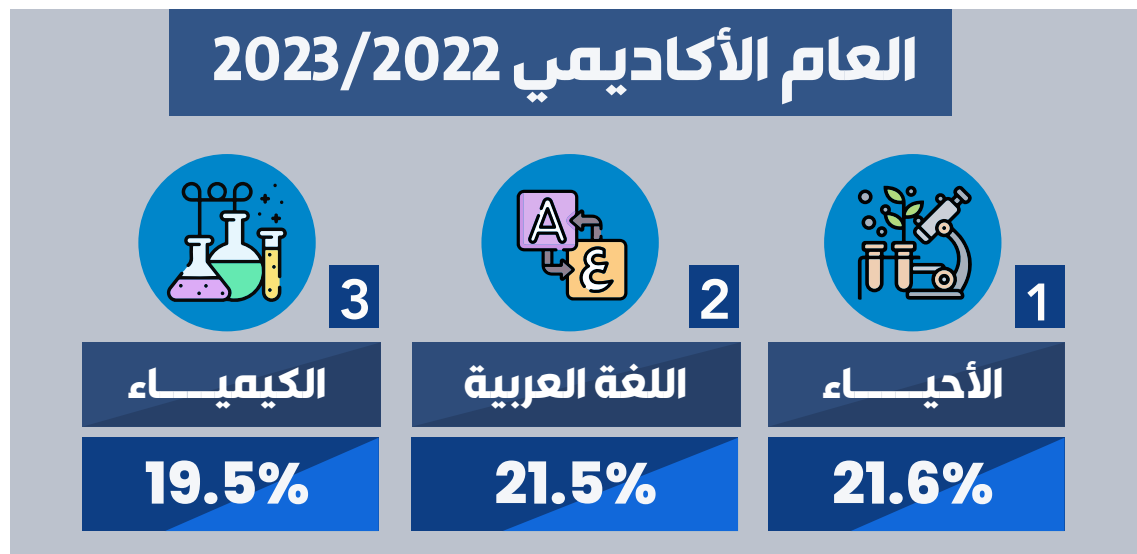
المقبولون في البرنامج حسب التخصص والعام الأكاديمي



مؤشرات القبول

برنامج دبلوم التأهيل التربوي للعامين الأكاديميين 2022/2021 و 2023/2022

تركز قبول المتقدمين في ثلاثة تخصصات هي



التوزيع النسبي للمقبولين في مؤسسات التعليم العالي حسب العام الأكاديمي

