



مركز القبول الموحد
Higher Education Information Center



وزارة التعليم العالي
والبحر العلمي والإبتكار

مؤشرات قبول الطلبة ذوي الإعاقة للعامين الأكاديميين 2024/2023 و 2025/2024

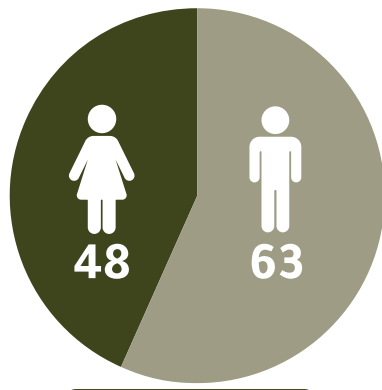


إعداد
دائرة الإجابة وتطوير سياسات القبول / مركز القبول الموحد
ديسمبر / 2025م

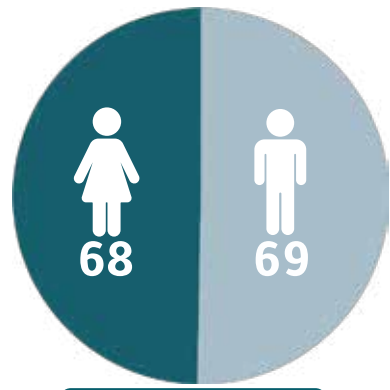
نسبة الطلبة المقبولين من ذوي الإعاقات من الطلبة المتقدمين الناجحين

نسبة الطلبة المقبولين من الطلبة المتقدمين الناجحين	الطلبة المقبولون	الطلبة المتقدمون الناجحون	العام الأكاديمي
82.5%	137	166	2024/2023
73%	111	152	2025/2024

الطلبة المقبولون من ذوي الإعاقات حسب النوع



2025/2024



2024/2023

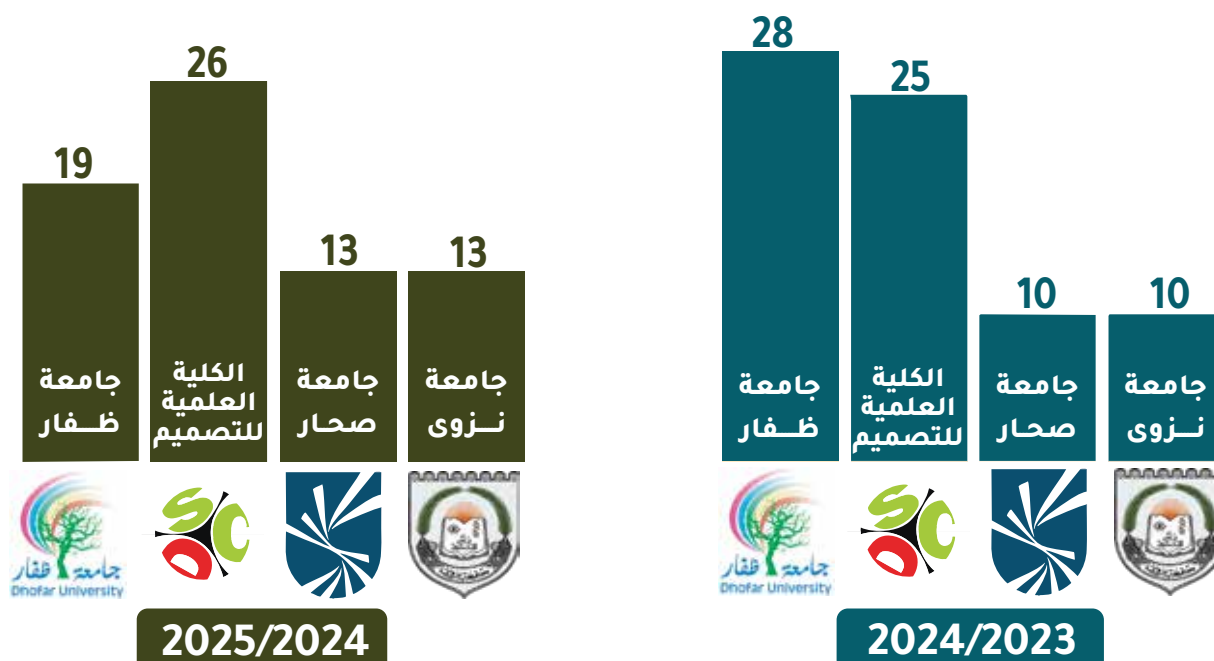
نسبة الطلبة المقبولين من ذوي الإعاقات حسب نوع الإعاقة

نوع الإعاقة	العام الأكاديمي	سمعية	جسدية	بصرية	ذهنية
	2024/2023	44.5%	32.1%	21.9%	1.5%
	2025/2024	56.8%	21.6%	20.7%	0.9%

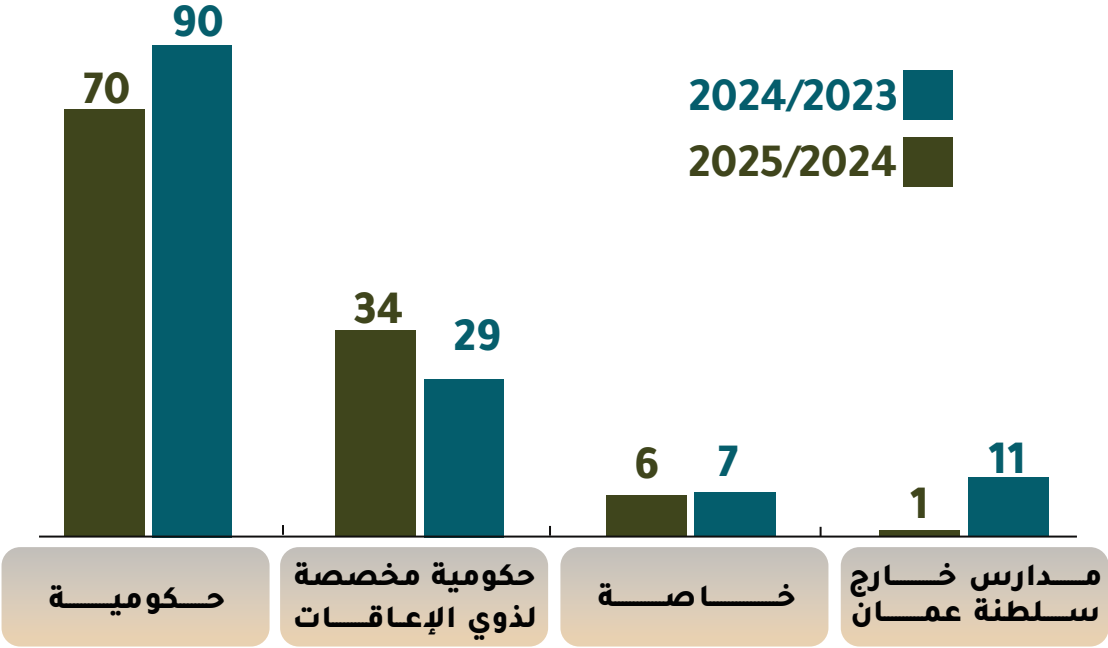
نسبة الطلبة المقبولين من ذوي الإعاقات حسب مؤسسة التعليم العالي

2025/2024	2024/2023	مؤسسة التعليم العالي
80.2%	65%	مؤسسات التعليم العالي الخاصة (بعثة داخلية)
3.6%	21.2%	جامعة التقنية والعلوم التطبيقية
10.8%	10.2%	جامعة السلطان قابوس
4.5%	2.9%	بعثة خارجية (الأردن)
0.9%	0.7%	كلية العلوم الشرعية

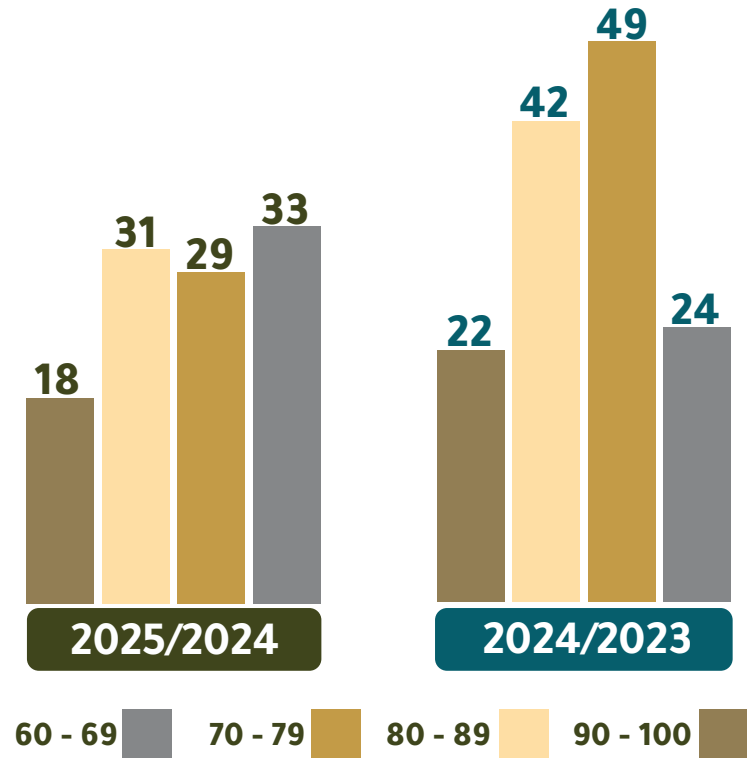
مؤسسات التعليم العالي الخاصة الأعلى قبولاً للطلبة المقبولين من ذوي الإعاقات



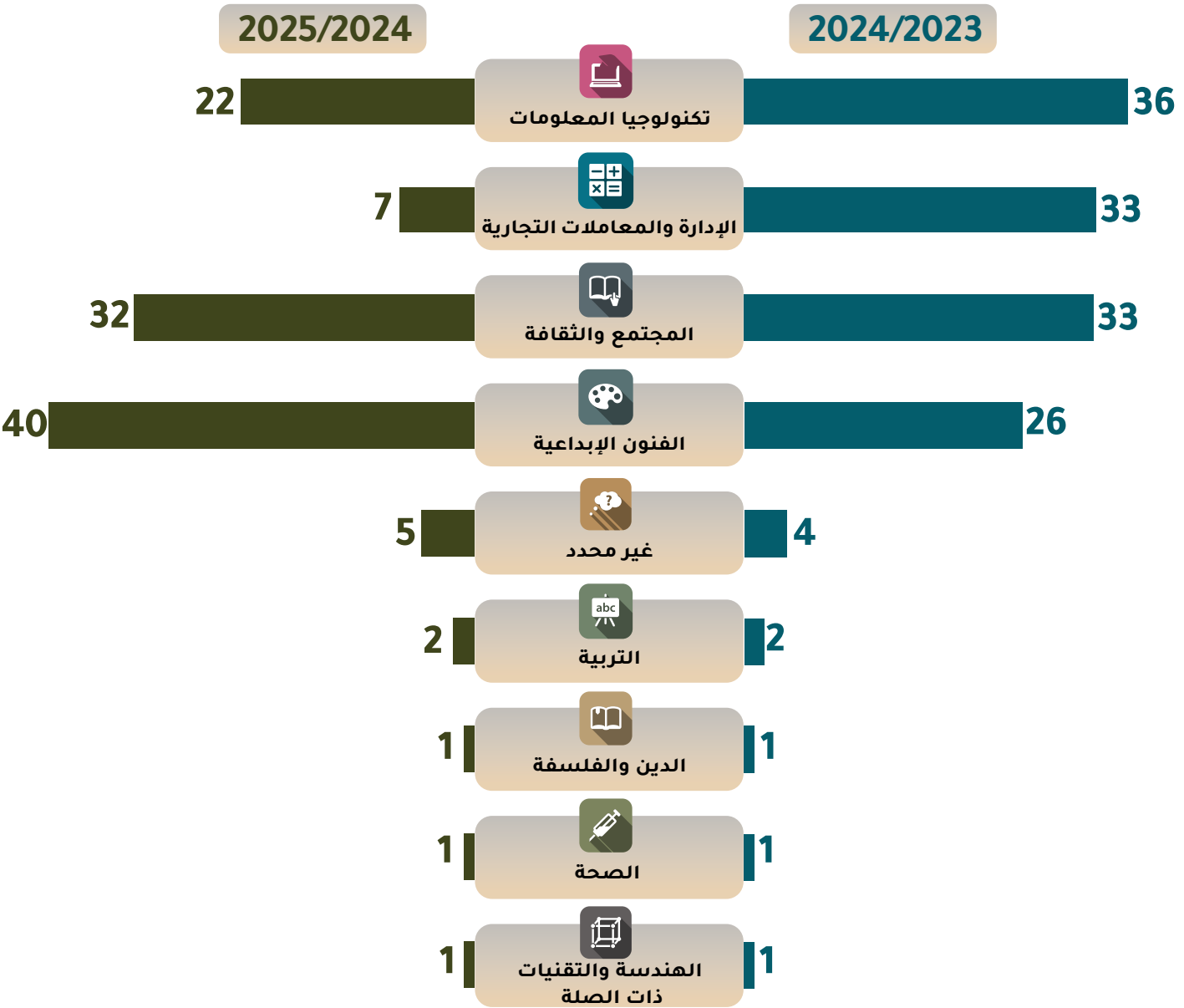
الطلبة المقبولون من ذوي الإعاقات حسب نوع المدرسة التي حصل على دبلوم التعليم العام منها



الطلبة المقبولون من ذوي الإعاقات حسب المعدل العام



الطلبة المقبولون من ذوي الإعاقات حسب التخصص الرئيسي





مركز القبول الموحد

Higher Education Admission Center



HEAC_INFO



HEAC_OMAN



OMANHEAC



WWW.HEAC.GOV.OM

